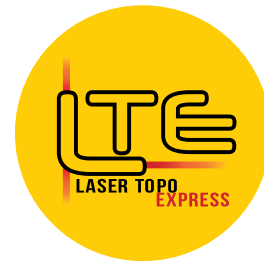


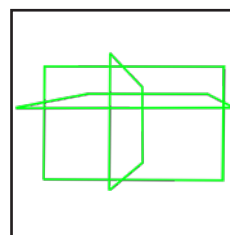
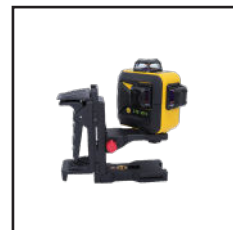
Laser traits

LTE - 3DV

Ref: 6019



Vue d'ensemble



Caractéristiques techniques

Nombre de traits	3 traits type 360°
Faisceau	vert: 532 nm classe III
Portée	≈ 40 m/ ≈ 60 m avec cellule de réception
Précision	± 0.25 mm/m
Plage de nivellement	4°±0.5°
Autonomie	8h
Alimentation	Batterie ou piles
Dimensions	132 X 127 X 85 mm
Poids	800 g
Filetage	1/4" - 5/8"
Protection	IP54



Description

Le laser 3 traits LTE 3DV est un outil ultra polyvalent, conçu pour couvrir l'ensemble des besoins d'alignement et de nivellement sur chantier. Ses trois lignes parfaitement nettes offrent une précision remarquable dans toutes les situations. Robuste, simple à utiliser et adapté à une multitude d'applications, il s'impose naturellement comme l'un des ****meilleures ventes**** de la gamme. Un indispensable pour les professionnels en quête d'efficacité et de fiabilité.